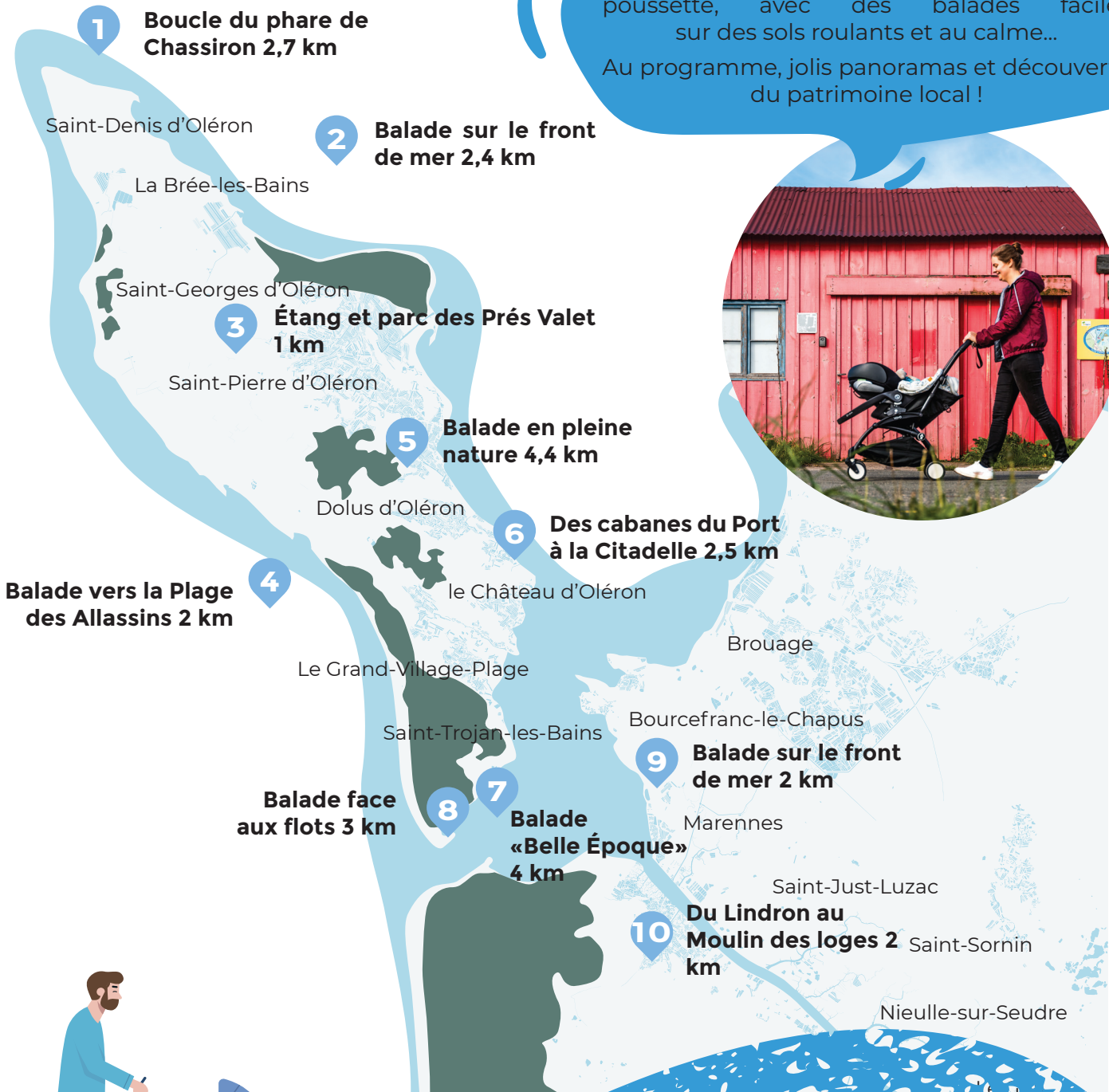


CIRCUITS EN POUSETTE

Pour explorer notre territoire en poussette, avec des balades faciles sur des sols roulants et au calme...
Au programme, jolis panoramas et découverte du patrimoine local !





À SAINT-DENIS D'OLÉRON « BOUCLE DU PHARE DE CHASSIRON »



Cette balade vous amènera à la pointe de Chassiron, connue sous le nom de « bout du monde ». Ce site naturel est exceptionnel, bordé de falaises calcaires que domine un phare majestueux.

2 km

1 h

DÉPART & ARRIVÉE : Parking du phare de Chassiron.

REVÊTEMENT : goudron et pierre.

SITES À VISITER : Phare de Chassiron, son musée et ses jardins, écluses à poissons (maquette)

LES PETITS + : Parking gratuit. Plusieurs restaurants en saison pour une pause déjeuner.

Depuis le parking, prenez la direction du phare. Devant la grille des jardins du phare, prenez à droite. Suivez le chemin jusqu'au bord de mer, où vous découvrirez un incroyable point de vue sur le Pertuis d'Antioche, l'île de Ré et la ville de La Rochelle.

Longez le littoral par la gauche jusqu'à atteindre la Maison de la Pointe. Face à vous

sur l'estran se trouve une écluse à poisson, véritable « piège à poissons » en forme de fer à cheval, visible à marée basse.

Vous pouvez choisir de revenir au parking en empruntant le même chemin ou en traversant les jardins du phare. Ce dernier peut aussi être visité (montée des 224 marches et espace muséal).





LA BRÉE-LES-BAINS – BALADE SUR LE FRONT DE MER



Bordé de cyprès centenaires, le front de mer de la Brée est une belle invitation à la balade. Cette station balnéaire réputée séduit par son bord de mer préservé et son cœur de village au patrimoine remarquable. Cette balade vous fera découvrir les très belles plages de La Brée et ses cabanes colorées jusqu'aux écluses à poissons situées à l'entrée du village de Saint-Denis.



2,4 km



1 h30

DÉPART & ARRIVÉE : Parking de l'allée de la Digue, rue Paul Monteau.

REVÊTEMENT : sol bitumé.

SITES À VISITER : Cabines de plage, Plage de Planginot, écluses à poissons. A proximité : cœur de village, Moulin de la Brée et son espace muséal

LES PETITS + : baignade possible à marée haute, aire de jeux.

Avant de quitter le parking de l'allée de la Digue, vous pouvez admirer en contrebas, côté droit face à la mer, les cabanes de plage colorées.

Remontez ensuite l'allée en direction des terrains de jeux et de volley.

Début une promenade le long du front de mer qui vous mènera jusqu'à la Plage de Planginot, où il est possible de se baigner à marée haute ou d'admirer l'estran à marée basse.

Vous pouvez continuer votre chemin jusqu'à arriver au niveau du Camping Cap Soleil, face auquel se trouvent des écluses à poissons, véritables « pièges à poissons » en forme de fer à cheval, visibles à marée basse.

Vous pouvez revenir au parking de départ en empruntant de nouveau le front de mer.





AU PARC DES PRÉS VALET – BALADE AUTOUR DE L'ÉTANG



Le Parc des Prés Valet est un lieu de détente à découvrir en famille, avec son parcours sportif, son étang pour la pêche et les petits bateaux et aires de jeux pour les enfants.



1 km



30 mins

DÉPART & ARRIVÉE : Parking des Prés Valet, rue du Cellier à Saint-Georges d'Oléron.

REVÊTEMENT : bitume et sol calcaire.

SITES À VISITER : Étang des Prés Valet, Port miniature Ti Bato.

LES PETITS + : aire de pique-nique, Ginguette des Prés Valet, nombreuses activités : Skate park, Ti Bato, Boumbadaboum.

En poussette, vous avez la possibilité de faire le tour de l'étang puis de rejoindre le skate park.





ENTRE DOLUS D'OLÉRON ET LE GRAND-VILLAGE-PLAGE - BALADE VERS LA PLAGE



2 km



1 h

A l'ombre des pins, au cœur de la forêt domaniale, cette balade vous mènera jusqu'à l'océan et la mythique plage des Allassins, bien connue des surfeurs.

DÉPART & ARRIVÉE : Parking face au n° 21 de la Route du Jard à Dolus d'Oléron.

REVÊTEMENT : chemin forestier bitumé

LES PETITS + : baignade en mer (non surveillée).

Du parking le long de la route du littoral reliant Vert-Bois à Grand-Village, empruntez la Passe de Trillou.

Continuez tout droit sur 1 km, jusqu'à rejoindre la plage des Allassins.






DOLUS D'OLÉRON – BALADE EN PLEINE NATURE

 4,4 km

 2 h 15

Entre bois, prairies et cultures, cette balade vous propose de découvrir le cœur de l'île d'Oléron en pleine campagne. Un parcours en grande partie ombragé qui vous permet de rejoindre deux sites prisés des enfants : Le Marais aux Oiseaux (site Échappées Nature) et le Parc Myocastors.

 **Vigilance :** ce circuit emprunte une piste cyclable très fréquentée en été.



DÉPART & ARRIVÉE : Parking des Sans-Culottes, rue des Anciens Combattants à Dolus d'Oléron.

REVÊTEMENT : bitume et calcaire.

SITES À VISITER : Le Marais aux Oiseaux et le Parc Myocastors.

LES PETITS + : balade en partie ombragée.

Quittez le parking rue des Anciens Combattants en vous dirigeant sur la gauche, sur la piste cyclable.

Marchez environ 150 m puis tournez à gauche, au niveau de la borne 11 rouge du réseau cyclable.

Continuez à emprunter la piste cyclable rouge jusqu'à la borne 13, dans le hameau des Grissotières.

Face à vous, à environ 200 m, se situe l'entrée du Marais aux Oiseaux.

Vous pouvez revenir au parking en empruntant de nouveau la piste rouge, en direction de Dolus.



CHÂTEAU D'OLÉRON - DES CABANES DU PORT À LA CITADELLE

Cette balade vous propose d'emprunter une partie du « Circuit des remparts », chemin qui vous permettra de découvrir les différentes facettes du Château d'Oléron : le Port et ses cabanes où ostréiculteurs et créateurs se côtoient, la plage du Château, les fortifications et le cœur de la Citadelle. Une plongée dans l'histoire et les cultures de l'île et de magnifiques points de vue.



T 2,5 km

🕒 1 h 15

DÉPART & ARRIVÉE :
Parking Avenue du Port.

REVÊTEMENT : bitume et calcaire.

Depuis le parking, remontez toute l'avenue du Port, jusqu'à la Porte d'Ors, porte d'entrée du centre-ville.

Passez la porte et remontez le boulevard Victor Hugo jusqu'à la place centrale, Place de La République.

Continuez tout droit sur le Boulevard Thiers. Au bout du boulevard, empruntez le «sentier» sur votre droite, qui vous mènera jusqu'au pont dormant et à la majestueuse Porte Royale. Vous êtes maintenant dans la cour d'honneur de la Citadelle, où vous pourrez découvrir différents édifices : l'Arsenal, les bastions et la Poudrière. En sortant de la Citadelle par le plan incliné, empruntez sur la gauche le chemin piétonnier qui surplombe le port et continuez tout droit le long du chenal jusqu'à la porte d'Ors. Vous pouvez ensuite revenir au parking par l'avenue du port.

SITES À VISITER : La Citadelle du Château d'Oléron, le Port et ses cabanes de créateurs.

LES PETITS + : manège en bois sur le port, aires de jeux, nombreux restaurants.





SAINT-TROJAN-LES-BAINS – ENTRE MER ET CENTRE HISTORIQUE



Une balade au cœur de Saint-Trojan-les-Bains, « village d'inspiration des peintres » et « village de pierres et d'eau », qui vous fera découvrir les charmes de cette station balnéaire prisée : son port ostréicole typique et des cabanes colorées, ses villas du début XX^e à l'architecture balnéaire, son bord de mer et son quartier historique.

4 km 2 h

DÉPART & ARRIVÉE :

Office de tourisme de Saint-Trojan-les-Bains

REVÊTEMENT : bitume et digue empierrée

SITES À VISITER : Port de Saint-Trojan-les-Bains et ses cabanes d'artistes, villas belle-époque classées, Petite Plage.

LES PETITS + : aire de jeux et city park, baignade à marée haute, nombreux restaurants.

En sortant de l'office de tourisme, prendre la direction du Port par le quai sur votre droite, le Quai Anthony Dubois.

Poursuivez le chemin qui longe la digue, en profitant du point de vue sur le viaduc.

Continuez votre balade le long du front de mer et de ses villas, jusqu'au restaurant le Homard Bleu. Vous vous trouvez au niveau de la Petite Plage, lieu de baignade à marée haute.

Revenez ensuite sur vos pas le long du front de mer et du boulevard de la plage, jusqu'au niveau de l'aire de jeux.

Traversez le boulevard au niveau de l'aire de jeux puis remontez la rue Eugène Fromentin.

Au bout de la rue, tournez à droite pour poursuivre dans la rue de la République, principale rue commerçante de Saint-Trojan-les-Bains. Vous arrivez au cœur du centre historique.

Au bout de la rue de la République, tournez à droite pour rejoindre votre point de départ devant l'office de tourisme.





SAINT-TROJAN-LES-BAINS – BALADE FACE AUX FLOTS

3 km

1 h 30

Une balade nature entre mer et marais. Vous longerez le Marais des Bris, espace naturel où s'entremêlent canaux, roselières, prairies et bois. Vous emprunterez la digue Pacaud, réservée aux piétons et aux cyclistes, qui vous offrira un magnifique panorama sur le « coureau » du sud d'Oléron, l'estuaire de la Seudre et la baie de Gatseau.

DÉPART & ARRIVÉE : Club de Voile CNCO

REVÊTEMENT : chemin et digue bitumés

SITES À VISITER : Marais des Bris, espace naturel sensible ; panorama sur le continent

LES PETITS + : baignade à marée haute, aire de jeux et de pique-nique ombragée



Depuis le Club de Voile, rejoignez au sud la balade côtière jusqu'à la digue Pacaud.

Poursuivez votre chemin jusqu'au bout de la digue, avant de revenir sur vos pas jusqu'au club de voile.

Boucle : Si vous êtes équipé d'une poussette tout-terrain, vous pouvez arpenter les sentiers pédestres du Marais des Bris pour profiter de ce bel espace naturel, qui recèle une faune et flore riche.

Au bout de la digue, prenez le chemin blanc sur votre droite. Continuez environ 100 m.

Prenez à droite la piste cyclable bleue direction Saint-Trojan-les-Bains, jusqu'à l'aire de jeux.

A l'intersection avant l'aire de jeux, prenez le chemin empierré qui longe un petit canal, jusqu'à revenir sur la digue Pacaud.





MARENNES PLAGE – BALADE SUR LE FRONT DE MER

2 km

1 h

DÉPART & ARRIVÉE : parking de la piscine intercommunale

REVÊTEMENT : large trottoir

SITES À VISITER : Panorama sur le Pont de la Seudre et le sud d'Oléron

LES PETITS + : baignade dans la retenue d'eau et restauration.



Depuis la piscine, poursuivez sur le front de mer par l'avenue William Bertrand.

Vous longerez la plage de Marennes et sa retenue d'eau, bassin de baignade alimenté de juin à septembre d'une eau de bonne qualité. Elle permet aux petits comme aux grands de profiter de la plage en toute sécurité.

Au bout du front de mer se trouvent des claires d'affinage ostréicole et une cabane de dégustation d'huîtres.

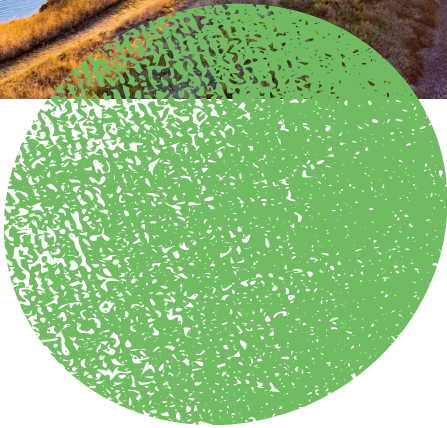
Vous pouvez ensuite revenir au parking de la piscine en empruntant le front de mer.





MARENNES-HIERS-BROUAGE - DU MOULIN DES LOGES AU LINDRON

Cette balade vous propose de découvrir l'unique moulin à marée d'Europe encore en fonctionnement. Un édifice récemment réhabilité, fièrement dressé au cœur d'un site naturel protégé, que l'on atteint par une promenade dans le calme des marais.



 2 km

 1 h

DÉPART & ARRIVÉE : Parking du Moulin des Loges, Lieu-dit Mauzac à Saint-Just-Luzac

REVÊTEMENT : chemin calcaire

SITES À VISITER : Moulin des Loges (moulin à marée)

LES PETITS + : Site naturel avec une faune et flore riche, observation d'oiseaux. Balade à éviter aux heures chaudes, non ombragée.

Du parking, empruntez le chemin blanc qui mène jusqu'au Moulin. Vous pouvez faire le tour du bassin qui borde le Moulin, à l'opposée de son entrée. Il s'agit d'un réservoir appelé « le monard ». De retour devant le Moulin, continuez le chemin blanc. Vous passerez sur une passerelle en bois puis longerez le petit chenal du Lindron, jusqu'à arriver au hameau du Lindron, le long du Canal de la Charente à la Seudre. Faites demi-tour pour rejoindre le Moulin des Loges.

